



## Pavimentos de Goma

Rubber sheeting  
Feuilles de caoutchouc

Bolos (Colores), Rayados, Rejillas, Aislante Eléctrico, Rugoso, Establos, Alveolar, Loseta Caucho Reciclado



Bajo consulta pueden suministrarse otras medidas en todos los pavimentos de serie standard.

We can supply on request other measures in all standard serie mattings.

Nous pouvons fournir sur demande d'autres mesures pour tous les tapis de la série standard.

## BOLO / ROUND BUTTON / PASTILLÉE

Referencia Part number Référence	Tipo relieve Surface Surface	Formato Measurement Mesure	Color Colour Couleur	M <sup>2</sup> /Rollo M <sup>2</sup> /Roll M <sup>2</sup> /Rouleau	PVP/m <sup>2</sup> Price/m <sup>2</sup> Prix/m <sup>2</sup>
<b>Bolo negro 1000</b>	<b>Círculos liso</b> Round button Pastillée	1000 x 15000 x 3	<b>Negro</b> Black / Noire	15	18,97
<b>Bolo negro</b>	<b>Círculos liso</b> Round button Pastillée	1250 x 15000 x 3	<b>Negro</b> Black / Noire	18,75	18,97
<b>Bolo negro 1500</b>	<b>Círculos liso</b> Round button Pastillée	1500 x 10000 x 3	<b>Negro</b> Black / Noire	15	18,97
<b>Bolo gris ST</b>	<b>Círculos liso</b> Round button Pastillée	1250 x 15000 x 3	<b>Gris</b> Grey / Gris	18,75	39,76
<b>Bolo azul ST</b>	<b>Círculos liso</b> Round button Pastillée	1250 x 15000 x 3	<b>Azul</b> Blue / Bleu	18,75	29,31
<b>Bolo rojo ST</b>	<b>Círculos liso</b> Round button Pastillée	1250 x 15000 x 3	<b>Rojo</b> Red / Rouge	18,75	29,31
<b>Bolo verde ST</b>	<b>Círculos liso</b> Round button Pastillée	1250 x 15000 x 3	<b>Verde</b> Green / Vert	18,75	29,31

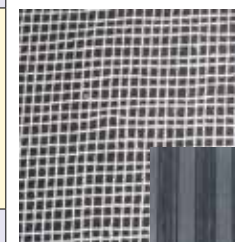


## RAYADOS / RIBBED / STRIÉ

Referencia Part number Référence	Tipo relieve Surface Surface	Formato Measurement Mesure	M <sup>2</sup> /Rollo M <sup>2</sup> /Roll M <sup>2</sup> /Rouleau	PVP/m <sup>2</sup> Price/m <sup>2</sup> Prix/m <sup>2</sup>
<b>RW2 A9506</b>	<b>Rayado fino</b> Fine ribbed Strié fin	1250 x 15000 x 3	18,75	17,30



Referencia Part number Référence	Tipo relieve Surface Surface	Formato Measurement Mesure	M <sup>2</sup> /Rollo M <sup>2</sup> /Roll M <sup>2</sup> /Rouleau	PVP/m <sup>2</sup> Price/m <sup>2</sup> Prix/m <sup>2</sup>
<b>RW3 C/B</b>	<b>Rayado grueso con base yute</b> Large ribbed pattern with jute base Modèle strié large avec base jute	1400 x 10000 x 3 mm	14	22,79
<b>RW3 C/B 1000</b>	<b>Rayado grueso con base yute</b> Large ribbed pattern with jute base Modèle strié large avec base jute	1000 x 15000 x 3 mm	15	22,79

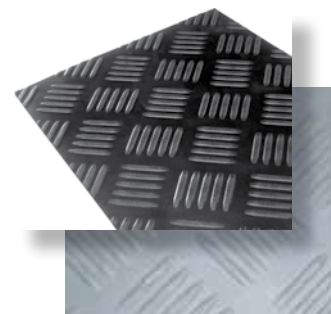


## ▶ Pavimentos de Goma

Rubber floor matting  
Tapis de caoutchouc

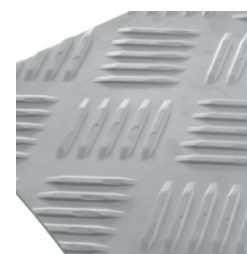
### REJILLAS / CHECKER / CHECKER

Referencia Part number Référence	Tipo relieve Surface Surface	Formato Measurement Mesure	M <sup>2</sup> /Rollo M <sup>2</sup> /Roll M <sup>2</sup> /Rouleau	PVP/m <sup>2</sup> Price/m <sup>2</sup> Prix/m <sup>2</sup>
Rejilla Negro	Rejilla Checker Checker	1400 x 10000 x 3 mm	14	18,97
Rejilla Negro 1000	Rejilla Checker Checker	1000 x 15000 x 3 mm	15	18,97
Rejilla Gris	Rejilla Checker Checker	1400 x 10000 x 3 mm	14	44,31



### PAVIMENTOS PARA AISLAMIENTO ELÉCTRICO ELECTRICAL INSULATION / ISOLEMENT ÉLECTRIQUE

Referencia Part number Référence	Tipo relieve Surface Surface	Formato Measurement Mesure	Color Color Couleur	PVP/m <sup>2</sup> Price/m <sup>2</sup> Prix/m <sup>2</sup>
RGAE -1400 Resiste 25.000 w.	Rejilla Checker Checker	1400 x 10000 x 3 mm	Gris Grey Gris	65,27



A601 BLG D70

### RUGOSO / ROUGH / GRANULÉE

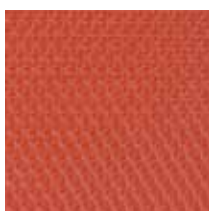
Referencia Part number Référence	Tipo relieve Surface Surface	Formato Measurement Mesure	M <sup>2</sup> /Rollo M <sup>2</sup> /Roll M <sup>2</sup> /Rouleau	PVP/m <sup>2</sup> Price/m <sup>2</sup> Prix/m <sup>2</sup>
RW4 1250	Rugoso Rough Granulée	1250 x 15000 x 3	18,75	17,93



## NOVEDADES / NEW PRODUCTS / NOUVEAUTÉS

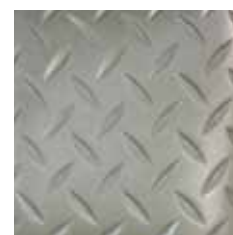
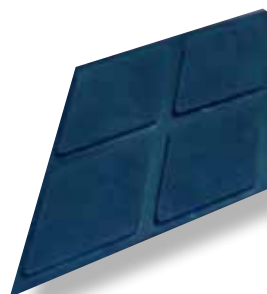
### Pavimentos PVC

PVC sheeting / Feuilles PVC



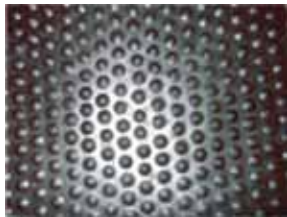
### Pavimentos de Goma

Rubber sheeting / Feuilles de caoutchouc



## ESTABLOS / STALLS / ÉTABLES

<b>Principal uso</b>	Establos, remolques de transporte de animales
<b>Principal use</b>	Stalls, animal transport lorry
<b>Usage principal</b>	Étables, remorques de transport des animaux
<b>Calidad</b>	Goma natural resistente a la intemperie
<b>Quality</b>	SBR rubber outdoor resistant
<b>Qualité</b>	Caoutchouc SBR résistant aux intempéries
<b>Características técnicas</b>	<b>Dureza (Shore A) / Hardness / Dureté:</b> 65+/-5
<b>Technical characteristics</b>	<b>Densidad / Density / Densité:</b> 1.5 g/cm <sup>3</sup>
<b>Caractéristiques techniques</b>	<b>Tolerancia / Tolerance / Tolérance:</b> 180%
	<b>Temperatura / Temperature / Température:</b> °C: -20°C + 70°C
	<b>Peso unidad / Weight for unit / Poids par unité:</b> 52 kg.



**Vista inferior**  
Bottom view  
Vue de dessous



**Vista superior**  
Top view  
Vue d'en haut



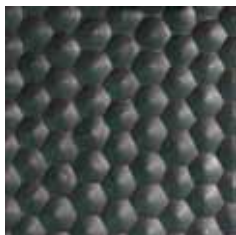
**Vista general**  
General view  
Vue générale

Referencia Part number Référence	Descripción Description Description	Formato Measurement Mesure	Uds. / embalaje Units / pack Unités / boîte	PVP/unidad Price/unit Prix/unité
<b>ESTABLOS</b>	<b>Placa establos</b> Stall mat Tapis pour étables	1220 x 1830 x 17 mm	1	157,14

## NOVEDADES / NEW PRODUCTS / NOUVEAUTÉS

### Placas de Goma

Rubber mats / Tapis de caoutchouc



## Placas de Goma

Rubber Mats  
Tapis de Caoutchouc

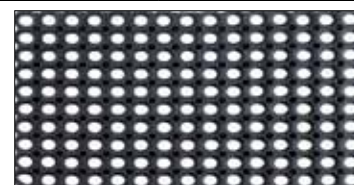
### PLANCHAS ALVEOLAR / ANTI-FATIGUE / CAILLEBOTIS

**Características técnicas** Dureza / Hardness / Dureté: 60 Shore A +/-10%  
**Technical characteristics** Rotura / Break / Rupture: 60 kg/cm<sup>2</sup> +/-10%  
**Caractéristiques techniques** Desgarro / Tear / Déchirure: 30 kg/cm<sup>2</sup> +/-10%  
**Temperatura / Temperature / Température:** -20° + 70°



Referencia Part number Référence	Descripción Description Description	Formato Measurement Mesure	Uds. / embalaje Units / pack Unités / boîte	PVP/unidad Price/unit Prix/unité
<b>AALV 100x150</b>	<b>Placa alveolar</b> Anti-fatigue / Caillebotis	1000 x 1500 x 23	1	90,19
<b>AALV CB 100x150</b>	<b>Placa alveolar con base</b> Anti-fatigue with base Caillebotis avec semelle	1000 x 1500 x 22	1	90,19

### NUEVO / NEW / NOUVEAU



Referencia Part number Référence	Descripción Description Description	Formato Measurement Mesure	Uds. / embalaje Units / pack Unités / boîte	PVP/unidad Price/unit Prix/unité
<b>AALV 80x120</b>	<b>Placa alveolar</b> Anti-fatigue / Caillebotis	800 x 1200 x 16	1	38,67

### NUEVO / NEW / NOUVEAU



Referencia Part number Référence	Descripción Description Description	Formato Measurement Mesure	Uds. / embalaje Units / pack Unités / boîte	PVP/unidad Price/unit Prix/unité
<b>AALV 90x90</b>	<b>Placa alveolar encastrable</b> Joining Anti-fatigue Caillebotis modulable	900 x 900 x 12	1	32,63

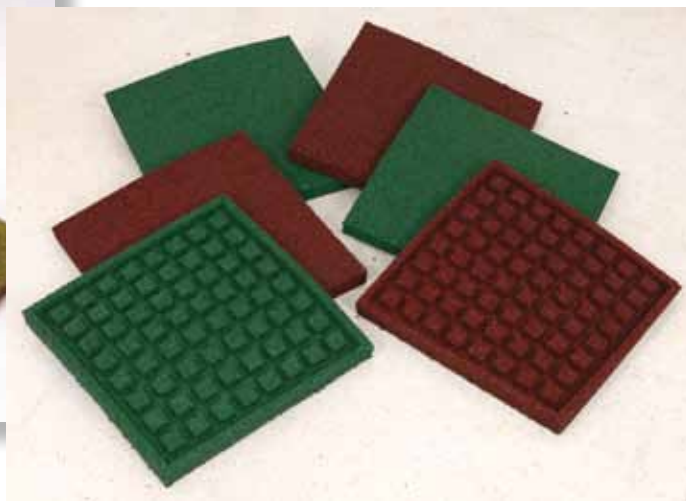
### ALFOMBRAS ALVEOLAR / ANTI-FATIGUE / CAILLEBOTIS

Referencia Part number Référence	Descripción Description Description	Formato Measurement Mesure	Uds. / embalaje Units / box Unités / boîte	PVP/unidad Price/unit Prix/unité
<b>AALV 40x60*</b>	<b>Alfombra alveolar</b> Anti-fatigue / Caillebotis	40 x 60 x 1,6 cm	10	8,73
<b>AALV 45x75*</b>	<b>Alfombra alveolar</b> Anti-fatigue / Caillebotis	45 x 75 x 1,6 cm	10	16,54

\* Orificios redondos en lugar de octogonales

\* Round holes instead of octagonal

\* Trous ronds au lieu d'octogonales



**En diferentes colores para interiores y exteriores, cumplimos la actual normativa de espacios de ocio infantil (UNE-EN1177).**

In different colors for indoor and outdoor, they meet the current regulations for child leisure spaces (UNE-EN1177).

Dans des couleurs différentes, pour intérieur et extérieur, ils répondent à la réglementation en vigueur pour les espaces de loisirs pour enfants (UNE-EN1177).



# ▶ Pavimentos de Caucho Reciclado

Recycled Rubber Matting  
Tapis en Caoutchouc Recyclé

## CARACTERÍSTICAS / CHARACTERISTICS / CARACTÉRISTIQUES

**Formulación inicial: Triturado de caucho (94%) poliuretano (6%)**

Initial formulation: Crushing rubber (94%) polyurethane (6%)

Formulation initiale: Caoutchouc écrasant (94%) polyuréthane (6%)

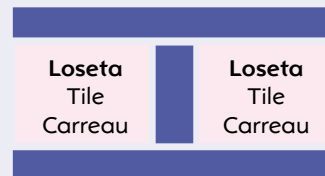
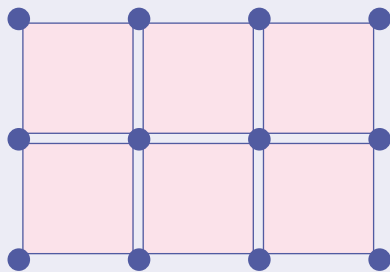
- **Peso loseta / Tile weight / Poids du carreau**, e=43 mm.: 7 kg. aprox. / m<sup>2</sup>. 28 kg. aprox.
- **Densidad / Density / Densité**: 0,9 g/cm<sup>3</sup>.
- **Dureza / Hardness / Dureté**: Shore A 80.



**El pegado de las losetas será del siguiente modo:**

The bonding of the tiles will be as follows:

Le collage des carreaux sera comme suit:



**Una vez puestos debe aplicarse mediante cánulas de la cola como en el gráfico.**

Once put, the adhesive must be applied as shown in Figure.

Une fois mis, la colle doit être appliquée comme dans la figure.

## LOSETAS DE CAUCHO RECICLADO RECYCLED RUBBER TILES / CARREAUX DE CAOUTCHOUC RECYCLÉ

Referencia Part number Référence	Formato Measurement Mesure	PVP m <sup>2</sup> Price m <sup>2</sup> Prix m <sup>2</sup>
<b>LCR*-25</b>	500 x 500 mm	82,04
<b>LCR*-25-1.000</b>	1000 x 1000 mm	
<b>LCR*-43</b>	500 x 500 mm	96,00
<b>LCR*-43-1.000</b>	1000 x 1000 mm	

Referencia Part number Référence	Formato Measurement Mesure	PVP m <sup>2</sup> Price m <sup>2</sup> Prix m <sup>2</sup>
<b>BCR*-43</b>	1000 x150 x 43/21 mm	22,68

Referencia Part number Référence	Formato Measurement Mesure	PVP m <sup>2</sup> Price m <sup>2</sup> Prix m <sup>2</sup>
<b>PEGAMENTO</b> 1 kg / 10 m <sup>2</sup>	<b>Cola flexión 1107</b> Bote 1 kg. Adhesive, 1 kg Colle, 1 kg	41,20

**\* Añadir letra de color  
Add color letter  
Ajoutez la lettre de la couleur:**  
V-verde / green / vert  
R-rojo / red / rouge  
N-negro / black / noir