



TECHNICAL DATA SHEET

Código: D.08.02 /2

Revisión: 0

Página 1 de 1

BELPA[®] MICA

Propiedades Generales / General Properties

Composición Material para altas temperaturas consistente en mica exfoliada comprimida en una plancha de acero inoxidable 316 perforada.

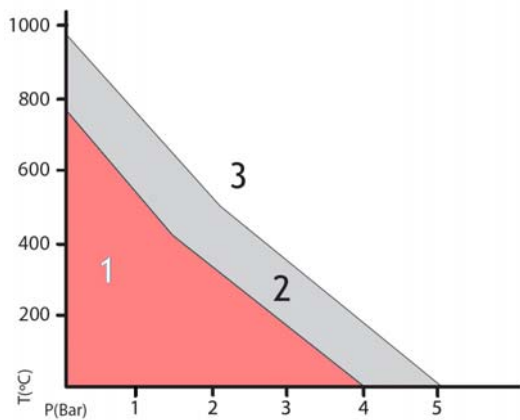
Composition High temperature material consisting of exfoliated mica compressed onto a perforated 316 stainless steel sheet.



Material con unas cualidades adecuadas para su empleo en juntas de altas temperaturas y bajas presiones, especialmente diseñado para servicios donde por oxidación, no se puede utilizar el grafito. Recomendado para turbinas de alta temperatura, turbocompresores, intercambiadores de calor de alta temperatura, instalaciones de aire seco, caliente y en general en aplicaciones de altas temperaturas. En automoción en tubos de escape y motores. En la industria química, petroquímica y refinería en plantas de procesos con altas temperaturas de operación (procesos de pirólisis y catálisis principalmente).

Material with suitable qualities for use in high temperature and low pressure gaskets, specially designed for services where due to oxidation, graphite cannot be used. Recommended for high temperature turbines, turbochargers, high temperature heat exchangers, dry and hot air installations and in general in high temperature applications. In automotive in exhaust pipes and engines. In the chemical, petrochemical and refinery industries in process plants with high operating temperatures (mainly pyrolysis and catalysis processes).

Diagrama pT / pT diagram



AREA ①

Adecuado, sujeto a compatibilidad química.
Suitable, subject to chemical compatibility.

AREA ②

Puede ser adecuado, pero se recomienda una evaluación técnica.
May be suitable but a technical evaluation is recommended.

AREA ③

No instalar la junta sin una evaluación técnica.
Do not install the gasket without a technical evaluation.

Propiedades físicas (espesor=2mm) / Physical properties (thickness=2mm)

Test	Norma (Norm)	Parámetros (Test Parameter)	Valor (Value)	Unidad (Unit)
Densidad Density		±10%	2,0	g/cm ³
Permeabilidad al gas Gas permeability	DIN 3535/6		1,7	ml /s
Compresibilidad Compressibility	ASTM F36 A		25 - 30	%
Recuperación elástica Elastic recovery	ASTM F36 A		>25	%
Resistencia a la tracción Tensile strength	ASTM F-152	Transversal	80	MPa
Relajación Creep relaxation	DIN 52913	50 MPa, 300 °C	30	MPa

The indicated data were determined to the best modern laboratory standards on standardized test specimen. If these data are compared with data which were determined on finished parts it may come to variations.

Los datos indicados se determinaron según los estándares modernos de laboratorio en muestras de prueba estandarizadas. Si estos datos son comparados con datos que se determinen en piezas terminadas, pueden producirse variaciones.