



## TECHNICAL DATA SHEET

Código: D.08.02 /2

Revisión: 0

Página 1 de 1

# BELPAFLON<sup>®</sup> PL

### Propiedades Generales / General Properties

**Composición** PTFE expandido 100 % puro.

**Composition** 100% pure expanded PTFE.

La plancha para juntas BELPAFLON PL está fabricada a base de material PTFE expandido 100 % puro, usando un proceso que produce una microestructura formada por un alto número de fibras multidireccionales, proporcionando una gran uniformidad estructural, que confiere al material las cualidades necesarias para ser utilizados en un alto rango de aplicaciones.

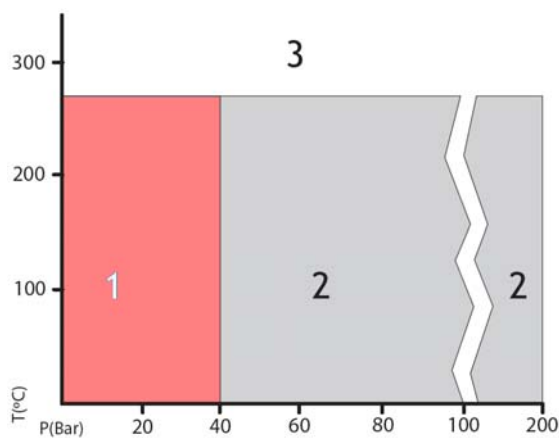
BELPAFLON PL es la plancha indicada para servicios donde se requiere una alta resistencia al ataque químico, a la corrosión y en particular, en aplicaciones de la industria química, farmacéutica y alimenticia.

*BELPAFLON PL sheet is made of 100% pure expanded PTFE material, using a process that produces a microstructure formed by a high number of multidirectional fibers, providing a great structural uniformity, which gives the material the qualities necessary to be used in a high range of applications.*

*BELPAFLON PL is the sheet indicated for services where high resistance to chemical attack, corrosion is required and in particular, in applications in the chemical, pharmaceutical and food industries.*

Acorde a / In accordance with: **FDA (FDA 21, CFR 177-1550)**

### Diagrama pT / pT diagram



#### AREA ①

Adecuado, sujeto a compatibilidad química.

*Suitable, subject to chemical compatibility.*

#### AREA ②

Puede ser adecuado, pero se recomienda una evaluación técnica.

*May be suitable but a technical evaluation is recommended.*

#### AREA ③

No instalar la junta sin una evaluación técnica.

*Do not install the gasket without a technical evaluation.*

### Propiedades físicas (espesor=2mm) / Physical properties (thickness=2mm)

Test	Norma (Norm)	Parámetros (Test Parameter)	Valor (Value)	Unidad (Unit)
Densidad Density		±10%	0,70	g/cm <sup>3</sup>
Permeabilidad al gas Gas permeability	DIN 3535/6		<0,01	cm <sup>3</sup> /min
Compresibilidad Compressibility	ASTM F36 A		66	%
Recuperación elástica Elastic recovery	ASTM F36 A		10	%

The indicated data were determined to the best modern laboratory standards on standardized test specimen. If these data are compared with data which were determined on finished parts it may come to variations.

Los datos indicados se determinaron según los estándares modernos de laboratorio en muestras de prueba estandarizadas. Si estos datos son comparados con datos que se determinen en piezas terminadas, pueden producirse variaciones.