



TECHNICAL DATA SHEET

Código: D.08.02 /2

Revisión: 0

Página 1 de 1

BELPAFLON® PL-9005-LC

Propiedades Generales / General Properties

Composición Plancha fabricada en PTFE con partículas especiales incorporadas para aumentar la resistencia a la fluencia en caliente.

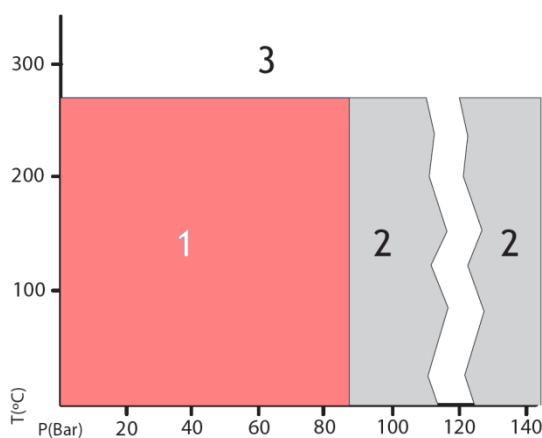
Composition Sheet made of PTFE with special particles incorporated to increase its resistance to hot creep.

Belpaflon® PL 9005 LC es la plancha para juntas con una resistencia química excelente, incluyendo los ácidos y los álcalis en altas concentraciones. Está especialmente diseñado para los servicios en los cuales el ataque químico se combina con altas presiones y temperaturas mejorando el comportamiento de las tradicionales planchas de P.T.F.E. expandido. No inflamable y no envejece, es fácil de cortar y se desmonta fácilmente de la brida debido a sus propiedades antistick. Material diseñado para aplicaciones en la industria Química y Petroquímica y en la industria del papel, especialmente en sustitución de las juntas sándwich comprimido-PTFE.

Belpaflon® PL 9005 LC is the sheet for gaskets with a excellent chemical resistance, including acids and alkalis in high concentrations. It is specially designed for services in which chemical attack is combined with high pressures and temperatures improving the behavior of traditional P.T.F.E. expanded. Non-flammable and non-aging, easy to cut and disassemble easily from the flange due to its antistick properties. Material for applications in the Chemical and Petrochemical industry and in industry of paper, especially as a replacement for compressed-PTFE sandwich gaskets

Acorde a / In accordance with: **FDA (FDA 21, CFR 177-1550)**

Diagrama pT / pT diagram



AREA ①

Adecuado, sujeto a compatibilidad química.
Suitable, subject to chemical compatibility.

AREA ②

Puede ser adecuado, pero se recomienda una evaluación técnica.
May be suitable but a technical evaluation is recommended.

AREA ③

No instalar la junta sin una evaluación técnica.
Do not install the gasket without a technical evaluation.

Propiedades físicas (espesor=2mm) / Physical properties (thickness=2mm)

Test	Norma (Norm)	Parámetros (Test Parameter)	Valor (Value)	Unidad (Unit)
Densidad Density		±10%	2,20	g/cm ³
Tª de trabajo Working temp.			-200 / +260	°C
Permeabilidad al gas Gas permeability	DIN 3535/6		<0,02	cm ³ /min
Compresibilidad Compressibility	ASTM F36 A		15	%
Recuperación elástica Elastic recovery	ASTM F36 A		30	%

The indicated data were determined to the best modern laboratory standards on standardized test specimen. If these data are compared with data which were determined on finished parts it may come to variations.

Los datos indicados se determinaron según los estándares modernos de laboratorio en muestras de prueba estandarizadas. Si estos datos son comparados con datos que se determinen en piezas terminadas, pueden producirse variaciones.