



TECHNICAL DATA SHEET

Código: D.08.02 /2

Revisión: 0

Página 1 de 1

BELPAFLON® PL-9000-LC

Propiedades Generales / General Properties

Composición Plancha fabricada en PTFE con partículas especiales incorporadas para aumentar la resistencia a la deformación en caliente.

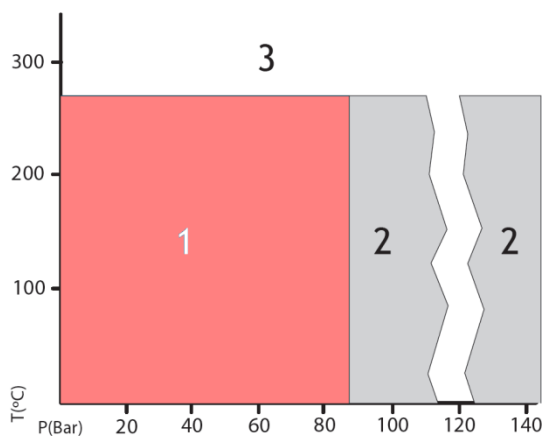
Composition Sheet made of PTFE with special particles incorporated to increase its resistance to hot deformation.

Belpaflon® PL 9000 LC es la plancha para juntas con una alta resistencia química incluyendo ácidos y bases fuertes a altas concentraciones (sosa cáustica, hidróxido potásico, ácidos nítricos, sulfúricos y clorhídrico). Este material está especialmente diseñado para servicios en los que el ataque químico está unido a altas presiones y temperaturas mejorando el comportamiento de las planchas de PTFE tradicionales.

Belpaflon® PL 9000 LC is the sheet for gaskets with high chemical resistance including strong acids and bases at high concentrations (caustic soda, potassium hydroxide, nitric, sulfuric and hydrochloric acids). This material is specially designed for services in which chemical attack is linked to high pressures and temperatures, improving the behavior of traditional PTFE sheets.

Acorde a / In accordance with: **FDA (FDA 21, CFR 177-1550)**

Diagrama pT / pT diagram



AREA ①

Adecuado, sujeto a compatibilidad química.
Suitable, subject to chemical compatibility.

AREA ②

Puede ser adecuado, pero se recomienda una evaluación técnica.
May be suitable but a technical evaluation is recommended.

AREA ③

No instalar la junta sin una evaluación técnica.
Do not install the gasket without a technical evaluation.

Propiedades físicas (espesor=2mm) / Physical properties (thickness=2mm)

Test	Norma (Norm)	Parámetros (Test Parameter)	Valor (Value)	Unidad (Unit)
Densidad Density		±10%	2,24	g/cm ³
T ^a de trabajo Working temp.			-200 / +260	°C
Permeabilidad al gas Gas permeability	DIN 3535/6		<0,01	cm ³ /min
Compresibilidad Compressibility	ASTM F36 A		15	%
Recuperación elástica Elastic recovery	ASTM F36 A		40	%
Módulo de compresion Compression module		150 °C	25	%
		T ^a ambiente / room temp.	7	%
Fluencia Creep		T ^a ambiente / room temp.	3	%

The indicated data were determined to the best modern laboratory standards on standardized test specimen. If these data are compared with data which were determined on finished parts it may come to variations.

Los datos indicados se determinaron según los estándares modernos de laboratorio en muestras de prueba estandarizadas. Si estos datos son comparados con datos que se determinen en piezas terminadas, pueden producirse variaciones.