



## TECHNICAL DATA SHEET

Código: D.08.02 /2

Revisión: 1

Página 1 de 1

# BELPA® CSA-28

### Propiedades Generales / General Properties

**Composición** Fibras orgánicas y fibras minerales mezcladas en una matriz de caucho NBR.

**Composition** Organic fibers and mineral fibers mixed in a matrix of NBR rubber.

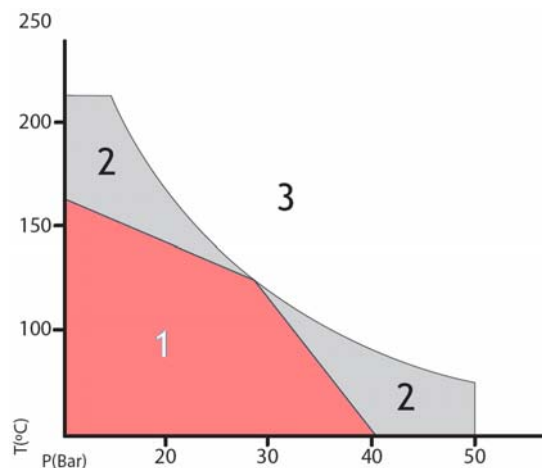
Material para un amplio rango de usos, con una buena resistencia a los aceites y una baja permeabilidad al gas. BELPA® CSA-28 es una alternativa económica para las aplicaciones de presión y temperatura moderadas en servicios comunes como aire, agua, aceite, solventes, etc.

También disponible en acabado antiadherente. REF. BELPA® CSA-28 G.

*Gaskets for a wide range of uses, with good resistance to oils and low gas permeability. BELPA® CSA-28 is an economical alternative for moderate pressure and temperature applications in common services such as air, water, oil, solvents, etc.*

*Also available in non-stick finish. REF. BELPA® CSA-28 G.*

### Diagrama pT / pT diagram



#### AREA ①

Adecuado, sujeto a compatibilidad química.  
*Suitable, subject to chemical compatibility.*

#### AREA ②

Puede ser adecuado, pero se recomienda una evaluación técnica.  
*May be suitable but a technical evaluation is recommended.*

#### AREA ③

No instalar la junta sin una evaluación técnica.  
*Do not install the gasket without a technical evaluation.*

### Propiedades físicas (espesor=2mm) / Physical properties (thickness=2mm)

Test	Norma (Norm)	Parámetros (Test Parameter)	Valor (Value)	Unidad (Unit)
Densidad Density		±10%	1,80	g/cm <sup>3</sup>
Compresibilidad Compressibility	ASTM F36 A		7 - 15	%
Recuperación Recovery	ASTM F36 A		>45%	%
Resistencia a tracción Tensile strength	ASTM F152	Transversal	7	MPa
Permeabilidad al gas Gas permeability	DIN 3535/6		<1	cm <sup>3</sup> /min
Incremento de espesor tras inmersión en fluido Thickness increase after fluid immersion	ASTM F146	Oil IRM 903: 5 h/150°C	<10	%
		Fuel B: 5h/23°C	<12	%

The indicated data were determined to the best modern laboratory standards on standardized test specimen. If these data are compared with data which were determined on finished parts it may come to variations.

Los datos indicados se determinaron según los estándares modernos de laboratorio en muestras de prueba estandarizadas. Si estos datos son comparados con datos que se determinen en piezas terminadas, pueden producirse variaciones.